



Québec Exploration 2009



24 novembre 2009

Énoncés prospectifs

Cette présentation contient des énoncés prospectifs selon le contexte de l'énoncé, particulièrement dans le cas d'énoncés qui décrivent les opinions, les estimations ou les attentes de la société. Ces énoncés n'offrent aucune garantie quant aux résultats futurs et sous-tendent des risques et des incertitudes qui pourraient faire en sorte que les résultats réels diffèrent de façon sensible des résultats présentés ou prévus dans ces énoncés prospectifs. Les risques et incertitudes qui pourraient avoir une incidence sur les résultats prévus et les activités de Ressources Strateco inc. sont les suivants : la conjoncture économique en général et les taux d'intérêt, incluant les variations des prix des métaux; des modifications au niveau des politiques gouvernementales et publiques; des modifications au niveau des lois et règlements en matière d'environnement; la disponibilité et la capacité d'obtenir du financement supplémentaire pour soutenir les activités dans l'avenir; la possibilité de responsabilités légales non assurées ou de coûts imprévus; des modifications au niveau de la conjoncture économique dans les marchés et les secteurs d'activités de la société; la concurrence; la disponibilité des matières premières; et des problèmes imprévus au niveau des activités. Le lecteur est mis en garde de ne pas placer une confiance exagérée en ces énoncés prospectifs.

Mises en garde (étude d'opportunité)

- L'évaluation préliminaire vise des ressources minérales présumées qui sont trop spéculatives du point de vue géologique pour que l'on puisse faire valoir des considérations économiques qui permettraient de les classer dans la catégorie des réserves minérales et qu'il n'est pas certain que l'évaluation préliminaire donnera les résultats escomptés.
- La viabilité économique des ressources minérales qui ne sont pas des réserves minérales n'a pas été démontrée.

Présentation du projet Matoush

Sujets abordés :

1. Ressources Strateco inc.
2. Projet Matoush
3. Ressources minérales
4. Étude d'opportunité
5. Demande de permis
6. Calendrier des travaux
7. Communauté Crie

RESSOURCES
STRATECO

TSX: RSC



Profil de la compagnie

Organisation du capital

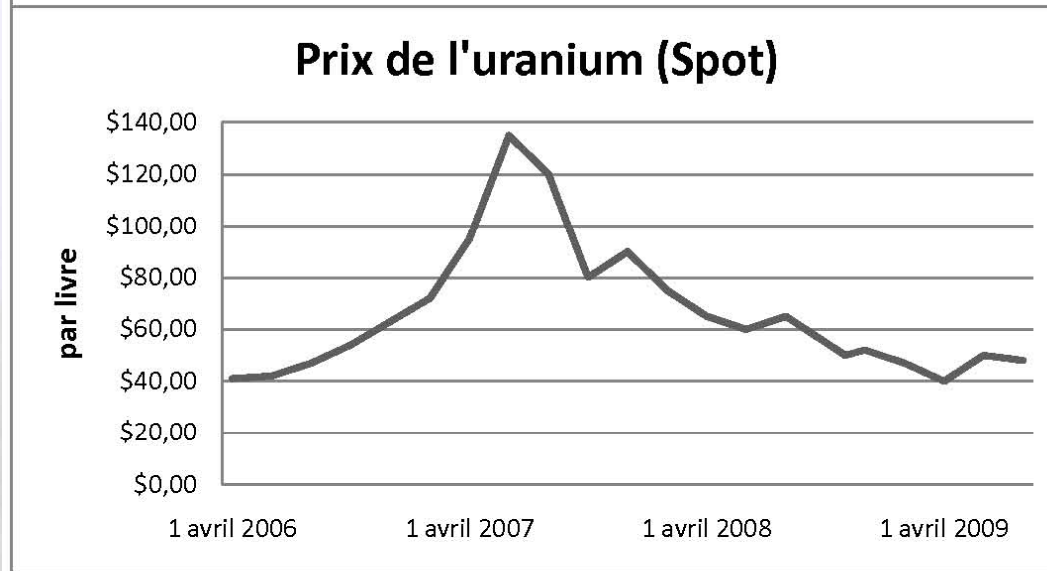
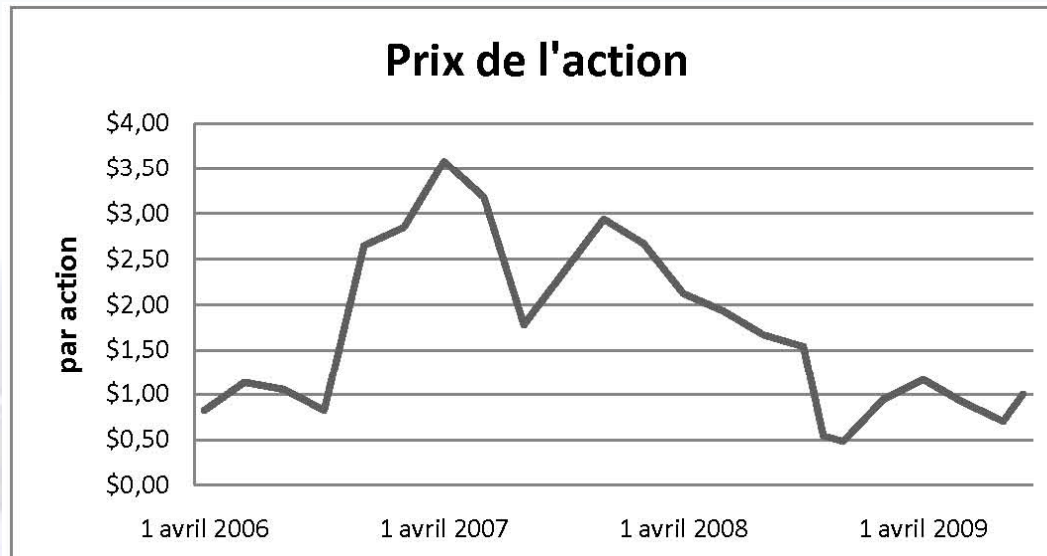
- Prix récent de l'action 0,90 \$
- Capitalisation boursière 107 M \$
- Options 4,3 M
- Intérêt de la direction 5 %
- Actions en circulation 119 M
- 52 semaines Max / Min 1,35 / 0,40 \$
- Fonds de roulement 12 M \$

RESSOURCES
STRATECO

TSX: RSC



Graphiques du prix de l'action et de l'uranium

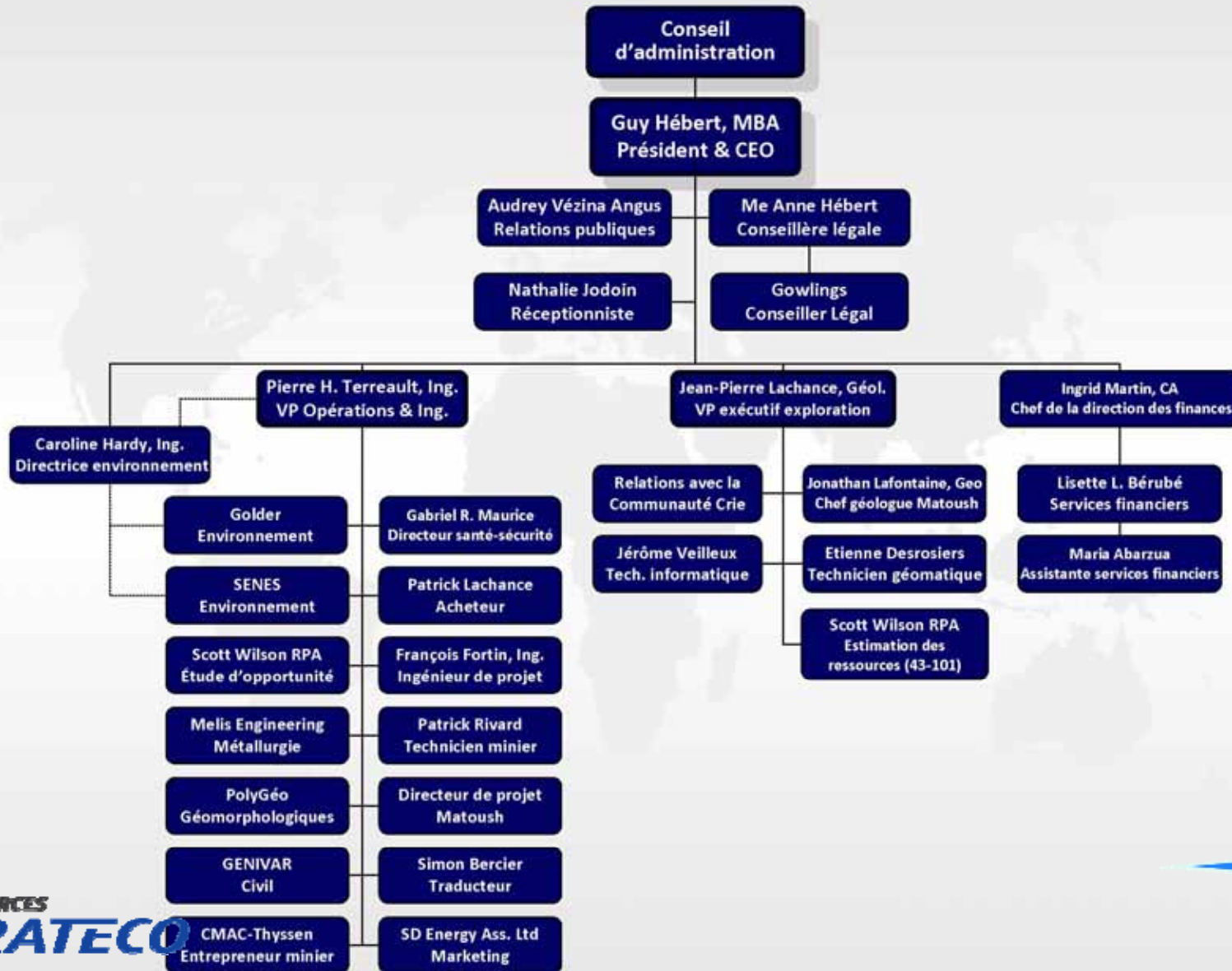


RESSOURCES
STRATECO

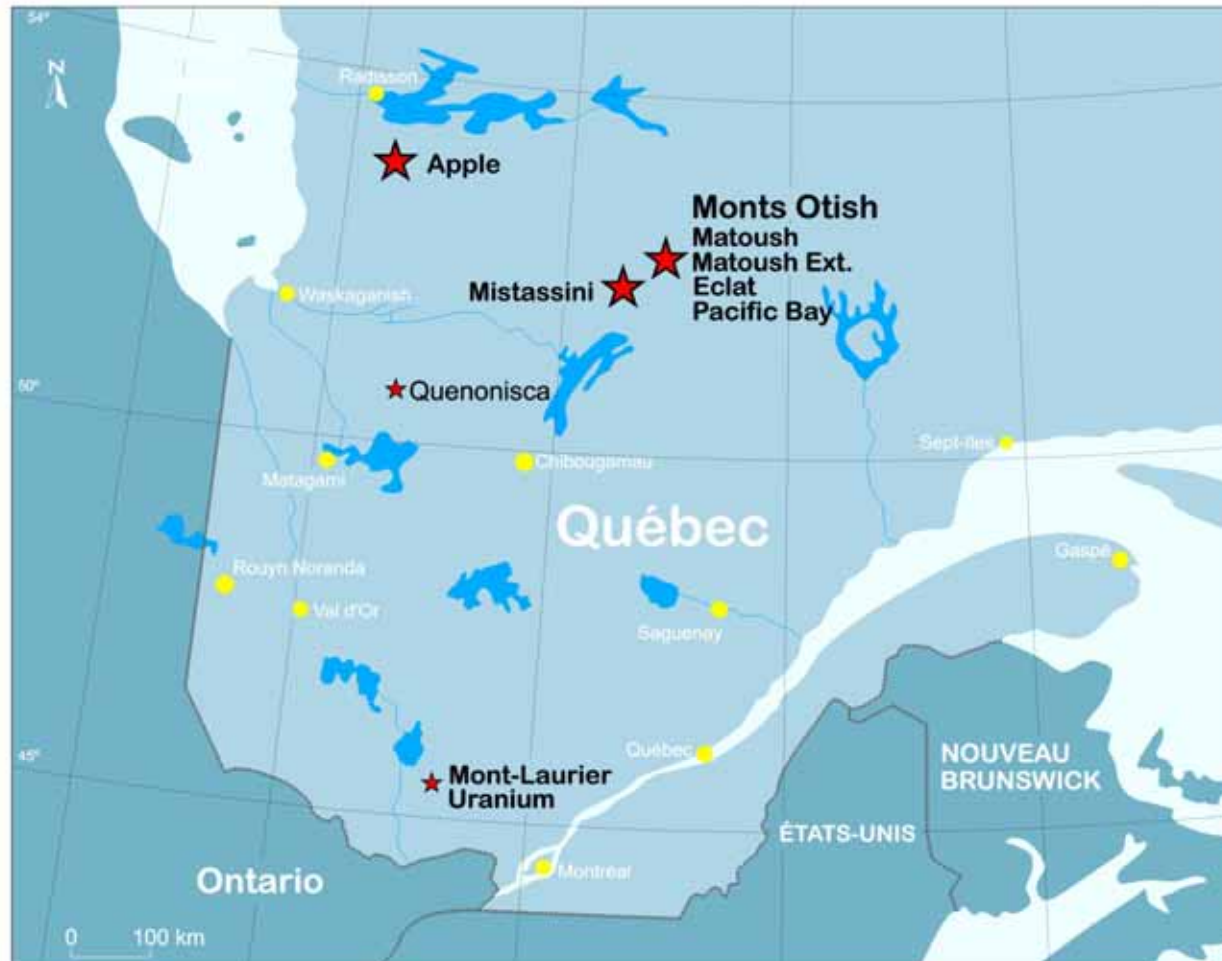
TSX: RSC



Organigramme de la compagnie



Localisation des projets



★ Projets Actifs en 2009

★ Autres Projets

RESSOURCES
STRATECO

TSX: RSC



Projet Matoush – Monts Otish

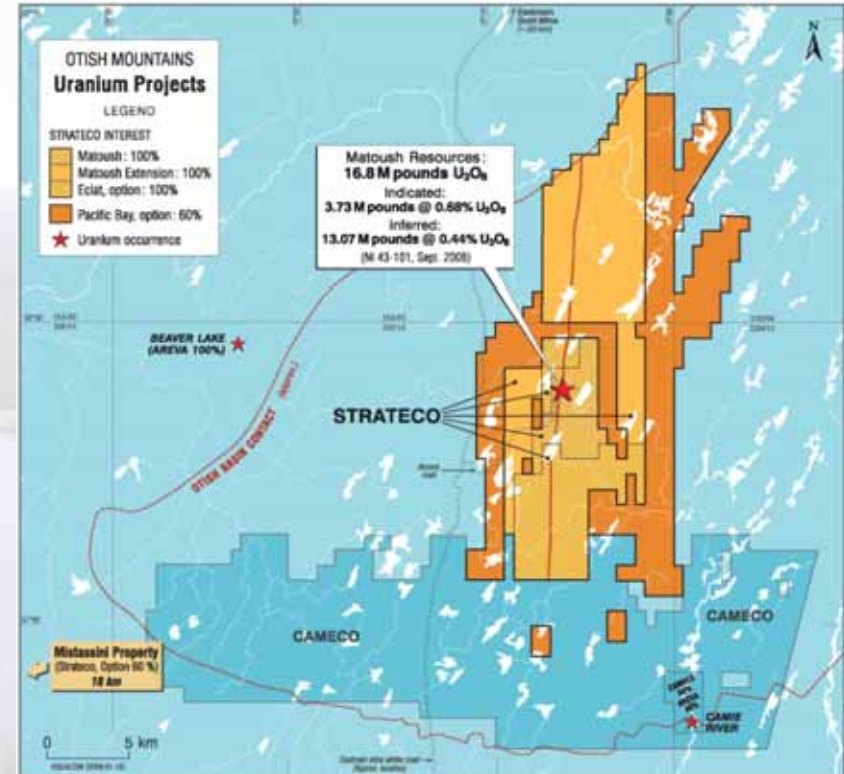
La propriété Matoush couvre 312 km², sur une distance N-S de 25 km. Structure définie par forage et VLF sur plus de 10 km.

Suite à plus de 150 000 mètres de forage complétés, une nouvelle estimation des ressources selon la norme canadienne 43-101 révèle une augmentation de 100 % des ressources minérales indiquées en 1 an ainsi qu'une augmentation sensible de la teneur.

Les ressources minérales indiquées sont estimées à 436 000 tonnes à une teneur de 0,78 % U₃O₈ contenant 7,46 millions de livres U₃O₈. Les ressources minérales inférées sont estimées à 1,16 million de tonnes à une teneur de 0,50 % U₃O₈ contenant 12,78 millions de livres U₃O₈.

120 000 mètres de forage prévus pour les deux prochaines années dans le but de délimiter un potentiel de 60 M+ de livres U₃O₈.

Un programme d'exploration souterraine permettra d'évaluer le potentiel du gîte et l'opportunité d'exploiter une mine sécuritaire et dont l'empreinte au sol sera minimale.



Ressources minérales de Matoush

	Tonnes (x 1 000)	Teneur (% U ₃ O ₈)	Livres U ₃ O ₈ (x 1 000)
INDIQUÉES			
AM-15	262	0,70	4 039
MT-34	174	0,89	3 420
TOTAL INDIQUÉES	436	0,78	7 458
INFÉRÉES			
AM-15	33	0,34	249
MT-22	822	0,53	9 526
MT-34	302	0,45	3 003
TOTAL INFÉRÉES	1 157	0,50	12 777

Notes:

1. Définitions CIM utilisées pour la classification des ressources minérales.
2. Teneur de coupure de 0,1 % U₃O₈ a été estimée en utilisant le prix de US\$ 75/lb U₃O₈ et en assumant les coûts d'opération.
3. Les hautes teneurs U₃O₈ ont été coupées à 9 %.
4. L'estimation des ressources minérales utilise les résultats de forage disponibles au 1 septembre 2009.
5. Les ressources minérales ne sont pas des réserves minérales et ne démontrent pas la viabilité économique.
6. Les totaux peuvent être différents parce qu'arrondis.

Septembre 2009

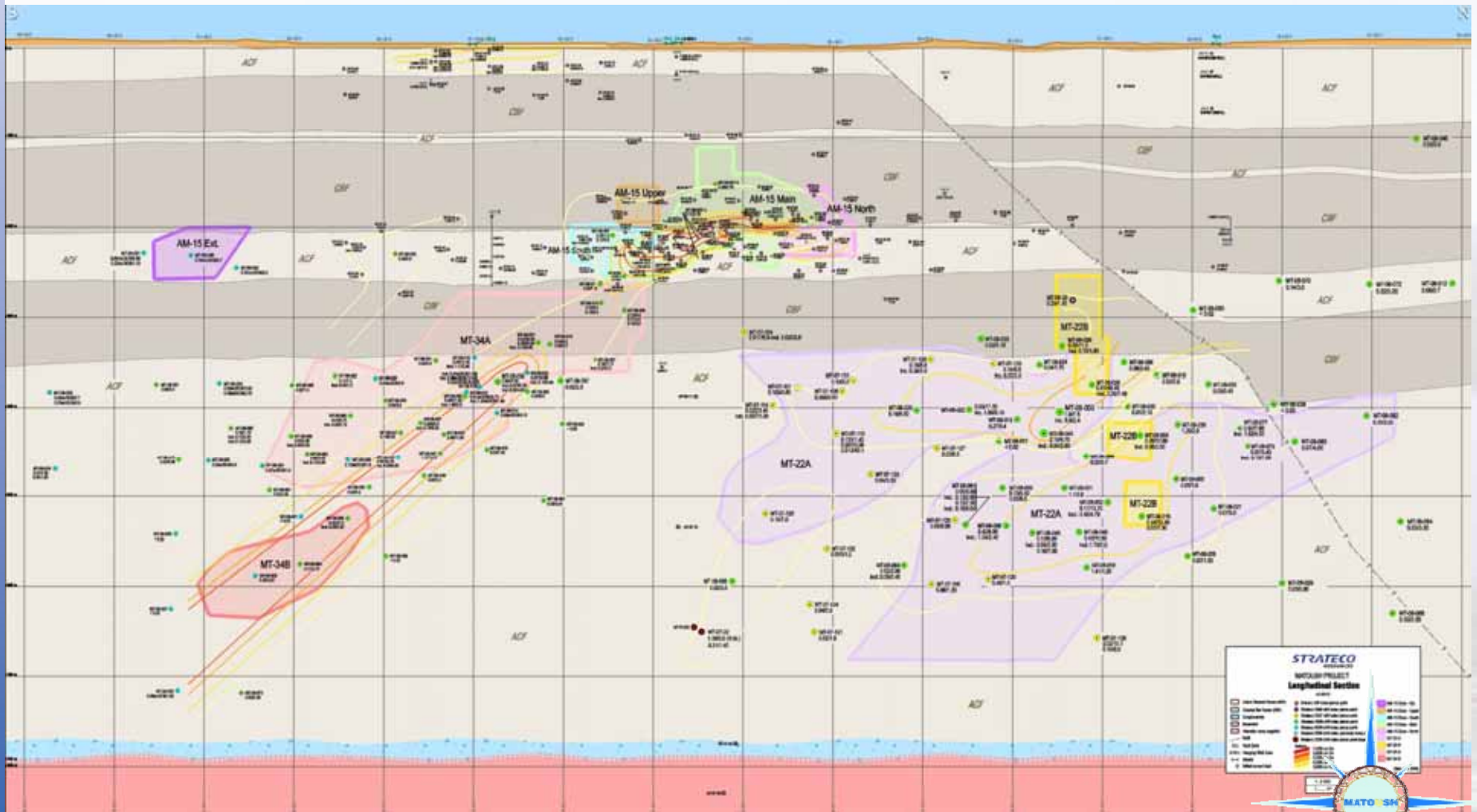
Scott Wilson RPA

RESSOURCES
STRATECO

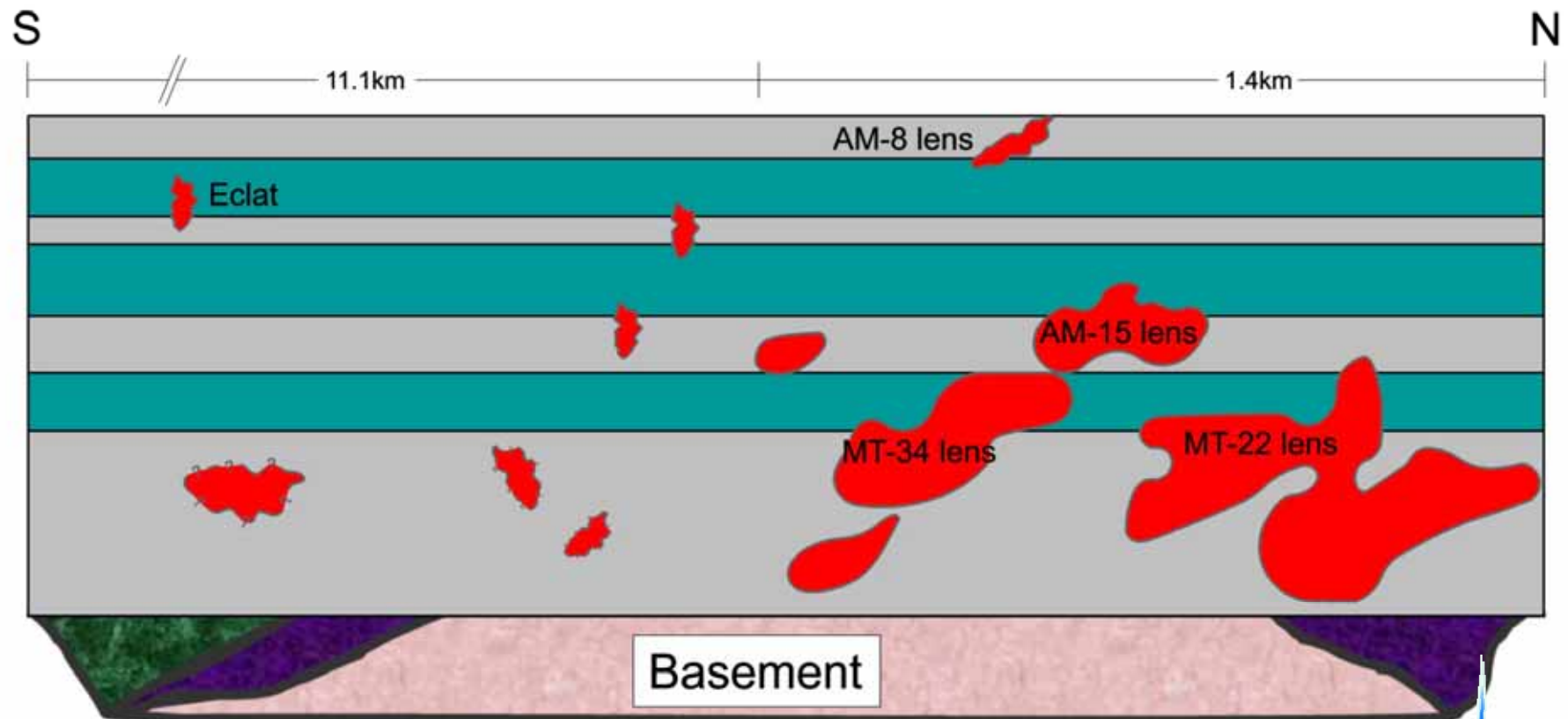
TSX: RSC



Section longitudinale Matoush



Section longitudinale Matoush (vue schématique)



Étude d'opportunité (scoping study)

1. Production du minerai et récupération du métal

Décembre 2008

Année	Tonnes usinées (x 1 000)	Teneur % U ₃ O ₈	Récupération du métal 97,6 % (x 1 000 livres) U ₃ O ₈
1	175,0	0,633	2 382
2	236,3	0,454	2 306
3	262,5	0,362	2 046
4	262,5	0,553	3 124
5	262,5	0,439	2 479
6	262,5	0,372	2 100
7	188,4	0,267	1 082
TOTAL	1 649,7	0,437	15 519

2. Revenu

Le scénario du prix a été établi par SD Energy avec un prix à long terme de 60,00 \$ US à 90,00 \$ US par livre U₃O₈ pour la durée de vie du projet. Le prix utilisé est de 75,00 \$ US par livre U₃O₈.

Le taux de change \$ US/\$ CAN est de 0,85.

Le transport à une usine de transformation en Amérique du Nord est de 0,10 \$ par livre.

Royauté 2 %.

	(X 1 000) \$ CAN
Revenu brut	1 369 515
Transport à l'usine de transformation	1 552
Royauté	27 359
Revenu brut (NSR) après la royauté	1 340 604



Étude d'opportunité (scoping study)

3. Coûts d'opération

Minage	82,80 \$/T usinée	Maintenance	24,84 \$/T usinée
Usinage	107,77 \$/T usinée	Services sur le site	28,96 \$/T usinée
Énergie (génératrices)	35,75 \$/T usinée	Administration	22,41 \$/T usinée
Coût moyen d'opération : 302,53 \$/T usinée			
32,15 \$ CAN/livre		27,33 \$ US/livre	

4. Profit d'opération

Année	(x 1 000) \$ CAN	Année	(x 1 000) \$ CAN
1	133 894	5	142 051
2	128 177	6	109 992
3	105 145	7	23 809
4	198 453		
Profit total d'opération : 841 522 000 \$ CAN			



Étude d'opportunité (scoping study)

5. Coûts de capital

	(x 1 000 \$ CAN)	(x 1 000 \$ CAN)
Coûts de capital direct		193 443
Mine	28 159	
Usine	149 886	
Infrastructures	15 398	
Coûts de capital indirect		49 928
Contingences		53 305
Inventaire		575
Coût avant le démarrage		297 251
Capital de soutien (6 ans)		15 564
Fermeture		30 000
Coûts de capital pour la durée de la mine		342 815

6. Valeur économique

Taux de retour interne
avant taxes : 37,1 %

VALEUR PRÉSENTE NETTE (VPN) avant taxes	
Taux d'escompte %	(x 1 000 \$ CAN)
5	341 610
8	271 200
10	231 850
15	154 110

RESSOURCES
STRATECO

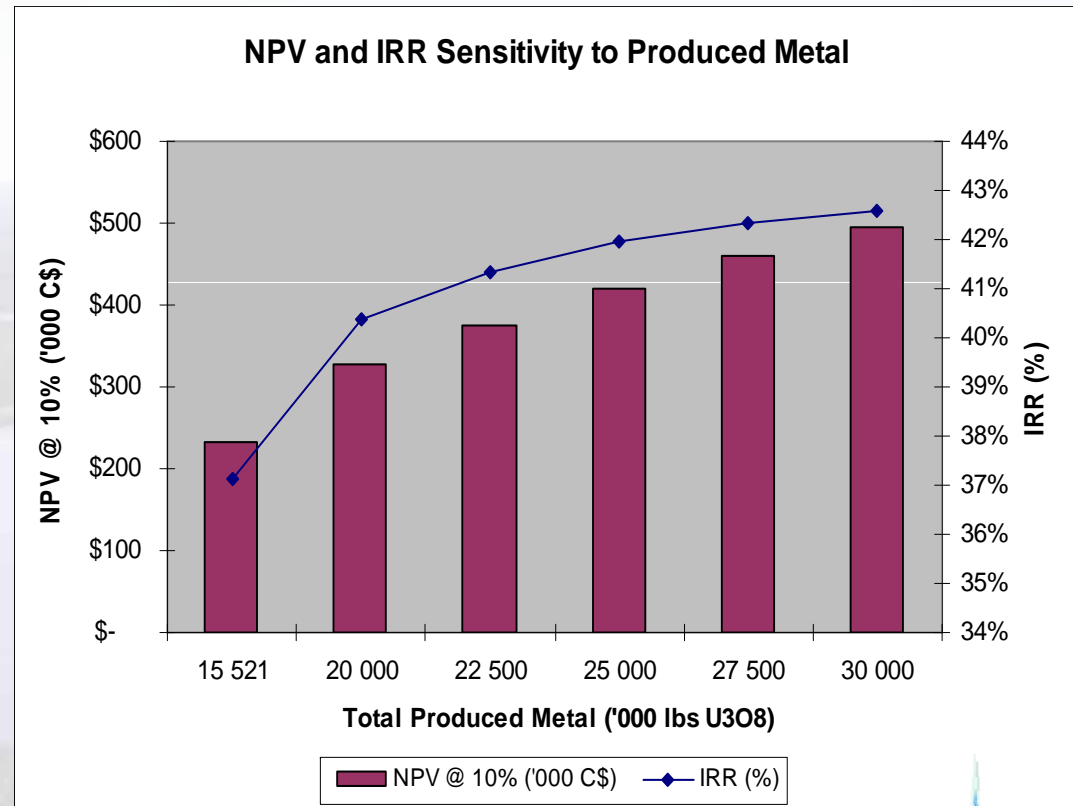
TSX: RSC



Étude d'opportunité (scoping study)

Sensitivity to lbs produced

Total lbs (x 1,000)	NPV @ 10% (x 1,000 CAN\$)	IRR (before tax)
15,521	231,850	37.1%
20,000	326,970	40.4%
22,500	375,890	41.4%
25,000	419,870	42.0%
27,500	459,400	42.3%
30,000	494,920	42.6%

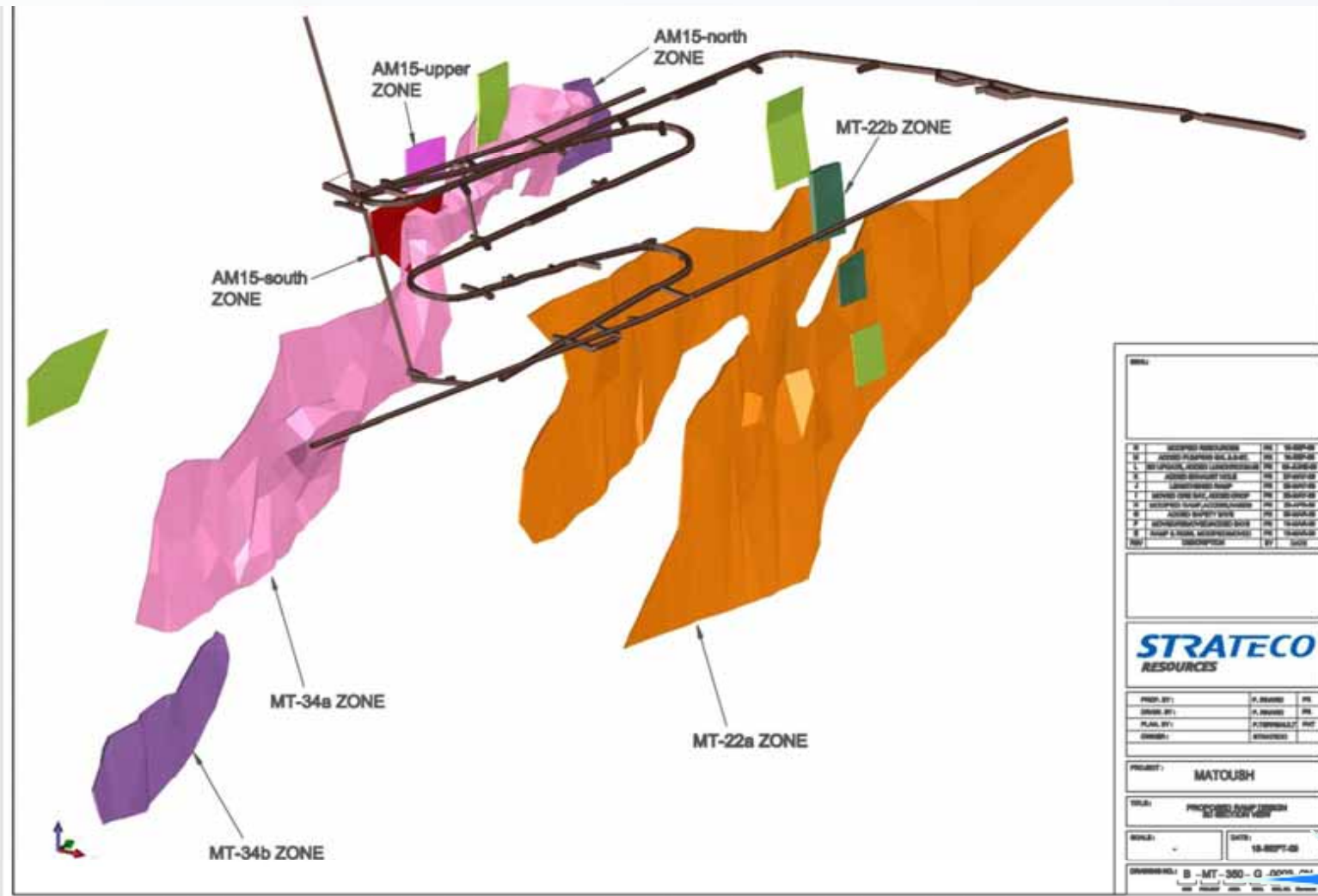


Compagnies en production

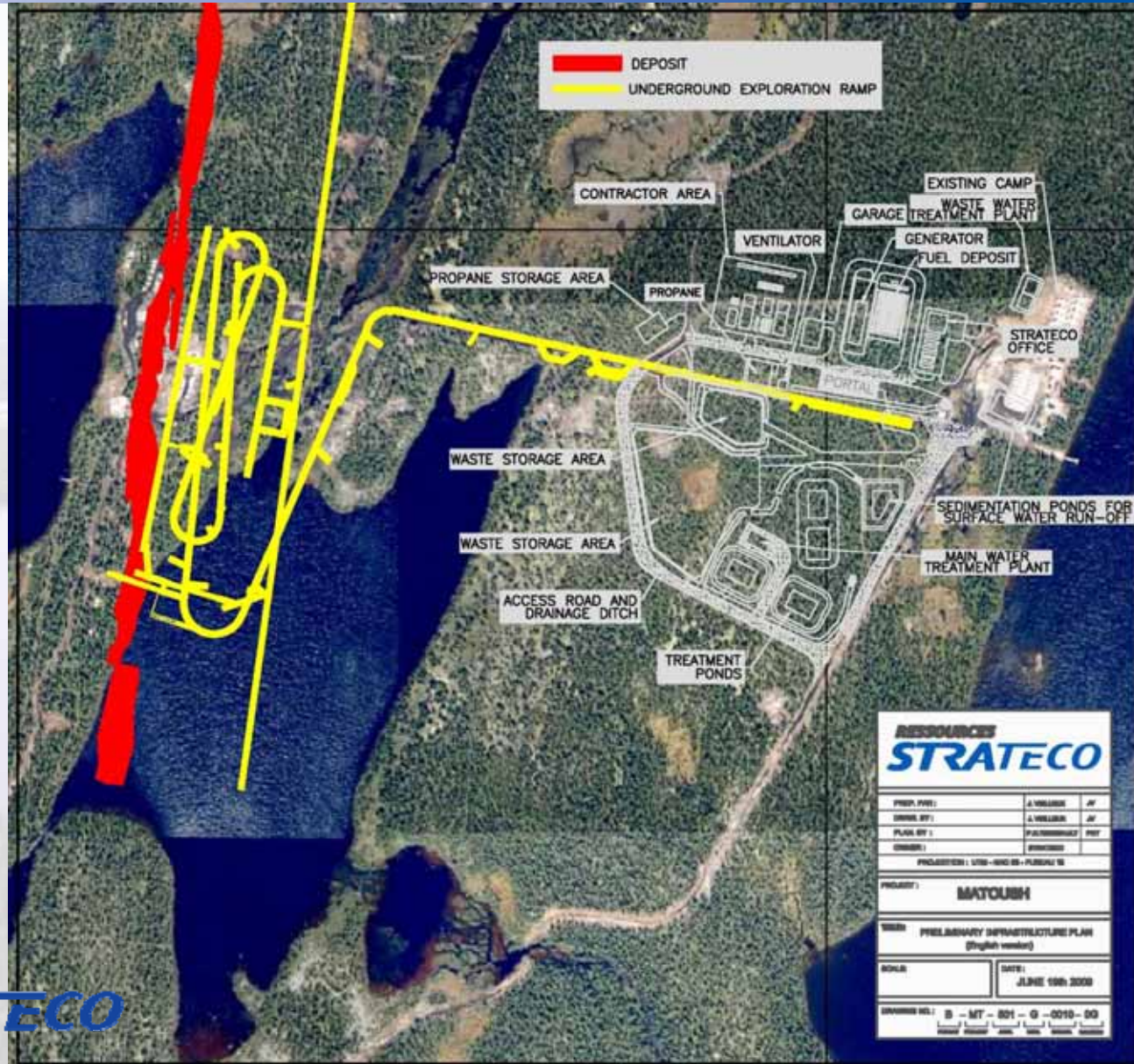
Compagnies	Production (million livres)		Actions en circulation	Prix de l'action	Capitalisation boursière (x 1 000 \$)	Coûts de production moyen
	2008	2009				
Denison Mines (DML)	1,6	1,3 à 1,5	339 720 000	1,80 \$	611 496	65 \$/lbs
Paladin Energy (PDN)	1,7	2,7	717 000 000	4,60 \$	3 298 000	25 \$/lbs
Uranium One (UUU)	2,9	3,5	704 000 000	3,13 \$	2 204 000	20 \$/lbs



Design préliminaire de la rampe



Plan de surface et souterrain





Liste des études et des programmes environnementaux

ÉTUDES ENVIRONNEMENTALES DE BASE	ÉTUDES ENVIRONNEMENTALES DE LA RAMPE	STRATECO
Archéologique	Étude hydrogéologique	Plan d'urgence environnementale
Aquatique	Géochimie	Programme de protection de l'environnement
Hydrologie	Usine de traitement des eaux contaminés	Programme d'échantillonnage d'eau potable
Faune	Système de traitement des eaux usées	Programme de gestion des déchets
Sols et végétation	Risque industriel technologique	Programme de suivi de la qualité de l'air
Qualité de l'eau de surface et des sédiments		Programme de suivi environnemental (effluent final, eau de surface, eau de ruissellement, sédiments, milieu aquatique)
Air et climat	COMPLÉTÉ	
Communication et consultation		
Évaluation des risques écologiques		
Risque sur la santé humaine		
Radiation		

Liste des documents en santé et sécurité

PROGRAMMES	PROCÉDURES	FORMULAIRES
ALARA	En cas d'accident	Réunion de santé et sécurité au travail
Assurance qualité	Mesures de radioprotection	Premiers soins et premiers secours <ul style="list-style-type: none">• Équipe de santé au travail• Premier répondant• Secouriste en milieu de travail• Vérification des trousseaux de premiers soins• Évacuation d'un blessé par voie aérienne
Communication aux employés	Échantillonnage	Déclaration d'événement
Formation	Feu et feu de forêt	Santé au travail <ul style="list-style-type: none">• Bilan sommaire de santé• Prescriptions médicales• Notes d'observation et d'évolution• Consentement à la vaccination antigrippal• Suivi des narcotiques• Refus de traitement• Etc.
Hygiène industrielle	Prospection	Dosimètres thermoluminescents - radioactivité <ul style="list-style-type: none">• Information sur le rayonnement ionisant (avant exposition)• Fiche de renseignement personnels - dosimétrie - radioactivité• Rapport d'exposition personnalisé
Mesures d'urgence	Appels par satellite	Autorisation de cueillette, de communication et d'utilisation de données personnelles
Radioprotection	Règlements généraux des installations du camp	
Relations avec la communauté	COMPLÉTÉ	
Santé au travail		
Sécurité au travail		
Sûreté industrielle		
Gestion documentaire		

Calendrier préliminaire des travaux

Ressources Strateco inc.															
2009 — 2013 Cédules préliminaires		2009				2010				2011		2012		2013	
Description	Activités	Q1	Q2	Q3	Q4	Q1	Q2	Q3	Q4	D1	D2	D1	D2	D1	D2
Géologie/exploration	Forage surface														
	Modèle géologique et ressources					<small>Public 43-131 Resource</small>									
	Forage souterrain														
Études et gestion	Description projet														
	Design Rampe d'exploration/latéral														
	Étude préliminaire (Scoping Study)														
	Permis	Rampe d'exploration								Production					
	Étude de faisabilité														
Infrastructure rampe d'exploration	Route d'accès														
	Installations de surface														
Développement et Construction	Portail et rampe d'exploration														
	Développement latéral														
	Rampe de production														
	Construction infrastructure														
	Construction de l'usine														
Production	Démarrage														

Q Quart D Demi

Relations avec la Communauté Crie

Participation active dans le projet depuis le début de la campagne d'exploration en 2006.

Communications fréquentes entre les Tallymen, le Chef de Bande de Mistissini et Strateco.



Projet Matoush

RESSOURCES **STRATECO**

Site Web : www.stratecoinc.com

Sans Frais : 1-866-774-7722

Téléphone : (450) 641-0775

Télécopieur : (450) 641-1601

Adresse : 1225, rue Gay-Lussac
Boucherville, Québec J4B 7K1
CANADA

